

MUREXIN

**Samorazlivna talna
izravnalna masa**

Linea 803 SL

ZA ZUNAJ. ZA ZNOTRAJ. ZA TALNO GRETJE.

Polaganje talnih oblog



**Samorazlivna
talna izravnalna
masa,
za zunan in znotraj,
v sloju debeline
1 - 10 mm.**

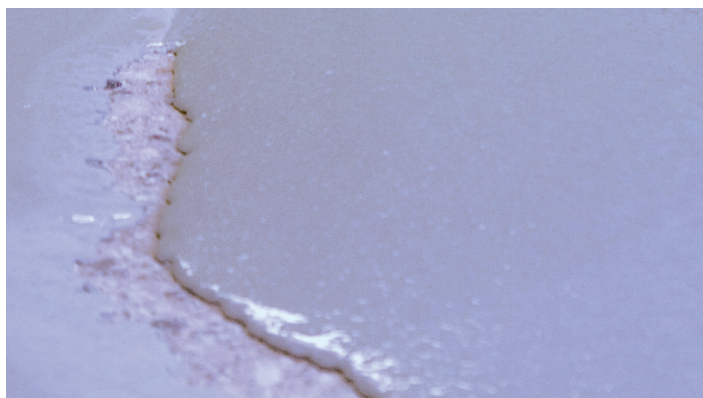
Samorazlivna talna izravnalna masa Linea 803 SL

MUREXIN

Opis izdelka:

Linea 803 SL je masa za izdelavo popolne površine za polaganje talnih oblog. Je samorazlivna cementna masa za izravnavo in glajenje.

Samorazlivna, s polimeri obogatena, cementna izravnalna masa. Za tankoslojno izravnavo vseh vrst podložnih betonov in cementnih estrihov pred polaganjem talnih oblog (parket, leseni pod, keramične ploščice, tapison, itison ter vse vrste PVC talnih oblog). Za zunanjo in notranjo uporabo v sloju debeline od 1 – 10 mm. Produkt ne vsebuje nobenih zdravju škodljivih dodatkov.



Samorazlivna talna izravnalna masa



Tehnični podatki

Razred:	CT-C20-F6
Pohodnost:	po 24 h
Polaganje:	po 3 - 4 dneh, oz. ko je zadostno suha
Debelina sloja:	1 - 10 mm
Poraba:	ca. 1,5 kg/m ² za vsak mm debeline
Voda za pripravo :	ca. 6,5 l / 25 kg oziroma 0,25 l/kg
pH vrednost:	11-13,5 pri 20°C
Čas uporabnosti sveže mase:	ca. 30 min.

Prednosti

- za sloj debeline od 1 - 10 mm
- razred CT-C20-F6
- pri maksimalni debelini nanosa pohodna po 24 urah
- primerna za talno gretje
- za notranjo in zunanjo uporabo



Naši podatki so povprečne vrednosti, ki so bile določene v laboratorijskih pogojih. Zaradi uporabe naravnih surovin lahko navedene vrednosti za posamezno dostavo nekoliko odstopajo, kar pa ne vpliva na ustreznost izdelka.

Najnovejši podatki o izdelku, varnostni list, tehnični list so na voljo na www.murexin.si
Layout: 05/2024

To drži.